

# STS – стационарный узел сериализации

Интеллектуальная интеграция баз данных



- для регистрации серийных фармацевтических продуктов
- для ввода и извлечения (переработки) данных продуктов с серийными номерами

## Описание процесса:

STS извлекает данные текущего задания (схема упаковки, количество продуктов в коробке или транспортировочном ящике) из базы данных формата. Эта информация отображается на экране.

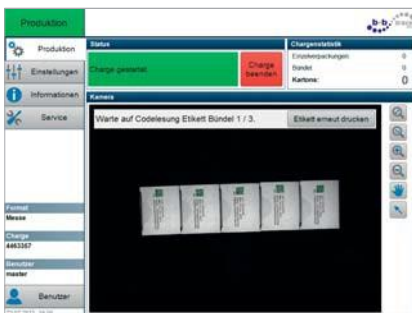
Оператор помещает присвоенные серийные номера одиночной или сборной единицы упаковки в окно камеры на машине. Оператор приводит в действие ножной переключатель, а камера под рабочим столом делает снимок. Все полученные коды сериализации записываются и пересылаются в интегрированную базу данных.

Когда заданное количество продуктов в коробке достигнуто, STS производит сигнал. В то же время печатается специальная этикетка заказа для нанесения на коробку или транспортировочной ящик. Оператор снимает этикетку с разделителя и сканирует ее с помощью ручного сканера, отправляя подтверждение в базу данных. После этого STS готов к обработке следующей единицы упаковки.

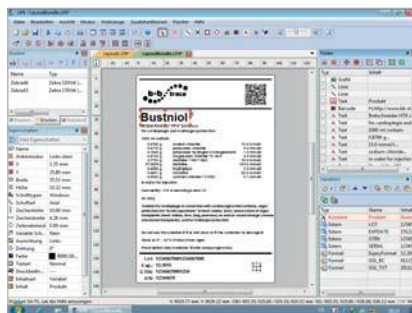
При необходимости, база данных формата может быть сконфигурирована так, чтобы устройство создавало этикетки для паллет, которые печатаются после обработки определенного количества картонных коробок.

## Характеристики узла

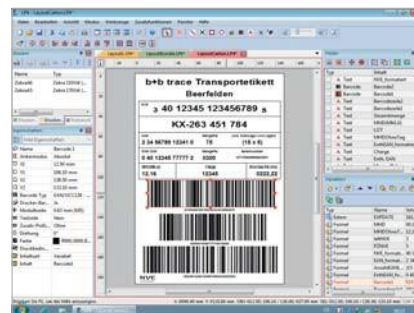
- Агрегация индивидуальных контейнеров в групповую упаковку или картонные коробки
- Агрегация картонных коробок на паллетах
- Сбор данных с помощью видеосистемы и/или ручного сканера
- Доступен с автоматической системой перемещения для нескольких слоев в транспортировочной коробке
- Может быть встроена система печати до трех этикеток
- Создание этикеток для: групповой упаковки, транспортировочной коробки и паллеты (этикетка SSCC)
- Подготовлен для интеграции в архитектуру b+b SiteServer



HMI интерфейс пользователя



Редактор этикетки: групповая упаковка



Редактор этикетки: коробка

## Технические данные:

- Размеры:** Д 1.400 мм x Ш 700 мм x В 800 мм до 900 мм (регулируемая высота) или без принтера: Д 1.000 мм x Ш 700 мм x В 800 мм до 900 мм
- Диапазон форматов:** В зависимости от спецификации Заказчика
- Электричество:** 230V / 16A
- Условия окружающей среды:** +15°C до +40°C (без конденсата)

- Все системы **b+b** являются частью модульной системы, которая может быть настроена в соответствии с фактическими требованиями к процессу:
- Соединение программного обеспечения **b+b SiteManager** производственной линии с системой ERP
- Выбор и интеграция оптимизированного оборудования для сериализации и маркировки продуктов и единиц упаковки
- По запросу, b+b управляет всем проектом и реализацией, выступая в качестве генерального подрядчика