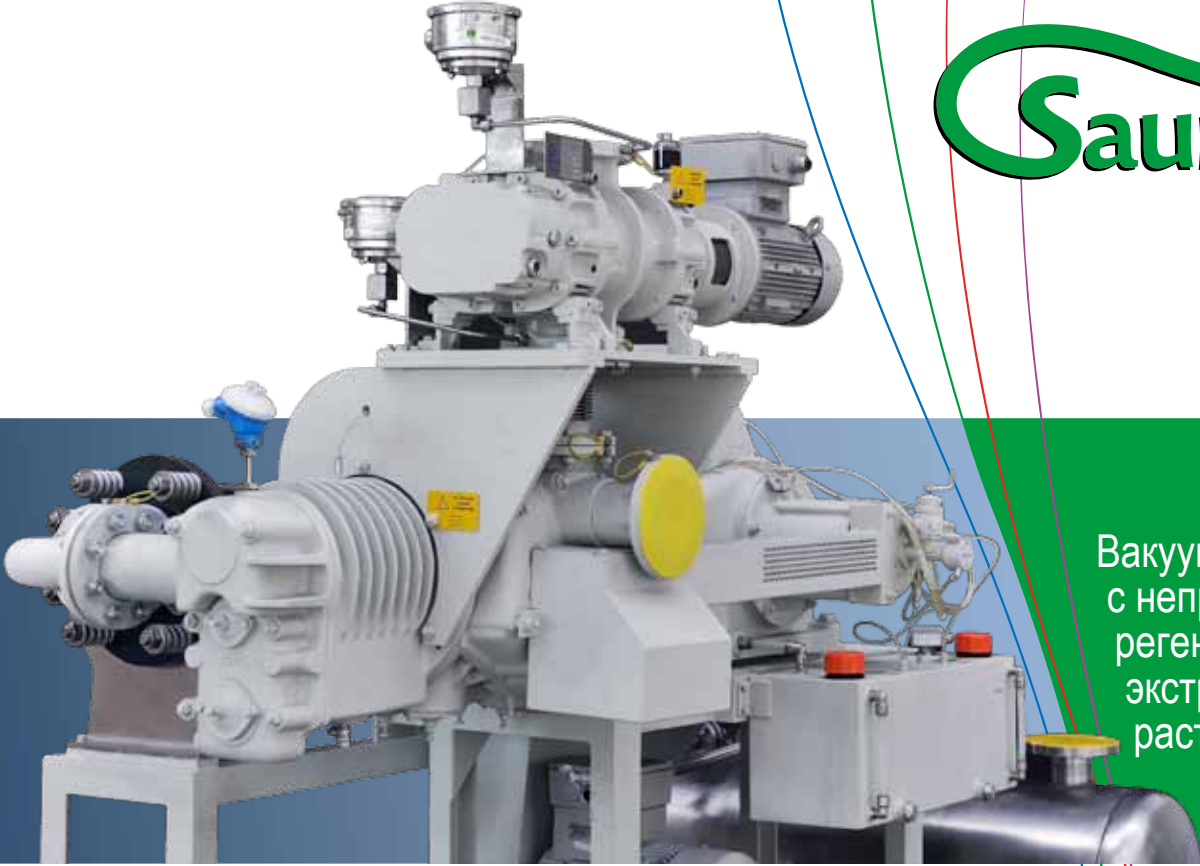


The logo for Saurus 939 features the word "Saurus" in a green, stylized font with a curved underline that extends to the right. Below it, the number "939" is written in a similar green font, with the first zero containing a yellow eye-like shape.A large industrial vacuum pump system, primarily white with grey and yellow accents, is shown. It consists of several interconnected units, including a large cylindrical pump on the left, a central processing unit with a yellow circular cover, and a smaller unit on the right. The system is mounted on a metal frame. The background is split into a light blue upper half and a green lower half, with several thin, curved lines in blue, green, red, and purple crossing the page.

Вакуумные насосы
с непрерывной
регенерацией
экстрагированных
растворителей



italvacuum

Saurus939



Когда другие останавливаются, Saurus939 продолжает работать.

Вакуумный насос, уникальный по своей надежности, производительности и потребляемым ресурсам.

Saurus939 - вакуумный насос, воплотивший в себе весь накопленный компанией «Italvacuum» опыт. Гарантирована высокая производительность работы насоса во всех химических процессах, а также полная регенерация экстрагированных растворителей даже в самых жестких условиях эксплуатации.

Насос Saurus939 - оборудование с простым дизайном, совмещающее в себе прочность и надежность с самыми современными технологиями.

Производство вакуумных насосов всегда было основой компании «Italvacuum», которая также является лидером в разработке и производстве вакуумных сушильных систем.

Основными качествами насоса Saurus939 являются стойкость, прочность и минимальное потребление масла (благодаря системе LubriZero®, разработанной для двухступенчатых моделей) без загрязнения окружающей среды.

Насосы Saurus939 устойчивы к агрессивным и коррозионным растворителям, порошкам, конденсатам и к побочным продуктам дистилляции. Кроме этого, насосы сконструированы для работы в круглосуточном режиме в течении многих лет. Эксплуатационные затраты очень низкие, так как в насосах используются электродвигатели с низким потреблением энергии, расход масла минимальный и процесс технического обслуживания очень простой.

Применение мощного и эффективного вакуумного насоса Saurus939 гарантирует безопасность технологического процесса и абсолютную чистоту финального продукта. Другими словами, обеспечивается незагрязненный вакуум.



Непрерывное усовершенствование моделей, начиная с 1939 года

Контроль качества

Компания «Italvacuum» внедрила систему контроля качества, получив сертификат ISO 9001. Этот контроль распространяется на все стадии и аспекты производства, начиная от проектирования и изготовления каждой детали, заводской сборки до продажи готовой продукции и технического обслуживания. Кроме этого, учитывая важность и влияние сварочных работ на качество конечной продукции, компания «Italvacuum» получила сертификаты соответствия персонала и технологий сварки нормам ISO 3834-2.



Преимущества насосов Saurus939

Все качества специализированного оборудования

1. Полная надежность в любой рабочей среде
2. Высокая стойкость к коррозии
3. Высокая стойкость к воздействию порошков, конденсатов и побочных продуктов дистилляции
4. Непрерывное восстановление экстрагированных растворителей
5. Работа в широком диапазоне вакуума
6. Отсутствие контаминации продукта смазочным маслом
7. Минимальные эксплуатационные издержки по сравнению с другими видами вакуумных насосов
 - a Система LubriZero® для минимизации потребления масла
 - b Крайне низкая нагрузка на окружающую среду
 - c Использование электродвигателей с низким энергопотреблением
 - d Простое и экономичное техническое обслуживание
8. Отсутствие цикла разогрева и времени ожидания
9. Физическое разделение технологической камеры и приводного механизма
10. Низкий уровень шума (< 70 дБ) и низкая рабочая частота вращения (250 об/мин)
11. Низкая рабочая температура без принудительного охлаждения
12. Взрывозащита до зоны ATEX 0

Применение

Лучшая эффективность во всех областях

Вакуумный насос Saurus939 имеет обширный диапазон применений. Он может использоваться в следующих отраслях:

1. химической
2. фармацевтической
3. косметической
4. нефтегазовой
5. в производстве пластмасс и резины
6. в биотехнологии
7. в переработке отходов

Процессы: вакуумная сушка, химические реакции, дистилляция, кристаллизация, фильтрация, испарение и полимеризация

Saurus939



Особенности

Создан для непрерывной работы

Дизайн насосов Saurus939 простой и традиционный. У компании «Italvacuum» имеется многолетний опыт в успешной эксплуатации данных насосов. Кроме этого, конструкция постоянно совершенствуется. Это делает насосы Saurus939 оптимальным выбором для таких процессов как сушка, дистилляция, химическая реакция и кристаллизация.

Насосы Saurus939 могут всасывать пары как стандартных растворителей (метилловый спирт, этиловый спирт, хлороформ, ацетон, этилацетат, метилхлорид, бензол, толуол, изопропиловый спирт, этиловый эфир, гептан), так и более агрессивных (соляная кислота, уксусная кислота, хлорбензол, диметилформамид, акрилонитрил, дихлорэтан, циклогексан, пиридин, диметилсульфоксид, дихлорметан).

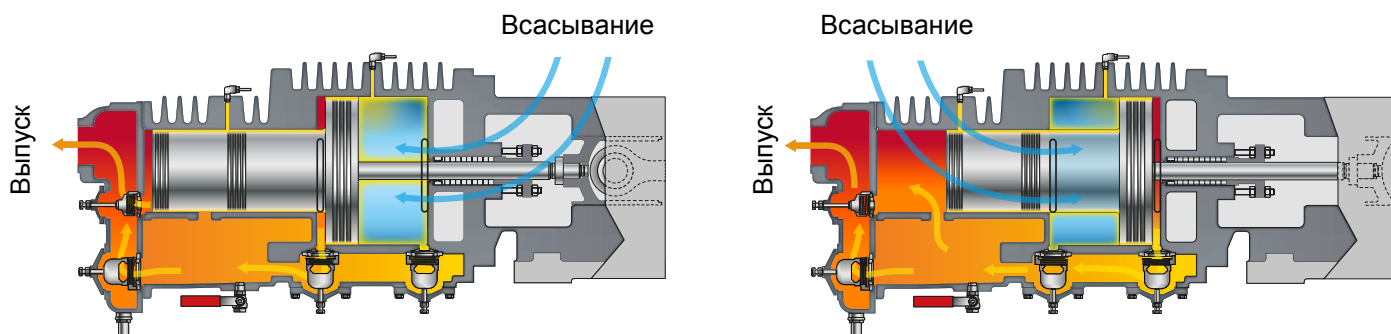
Детали конструкции

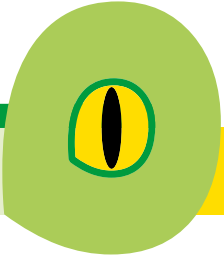
Высокий уровень надежности

«Цилиндр, поршень, поршневые кольца и выходной патрубок выполнены из специального кислотостойкого чугуна. Остальные компоненты сделаны из чугуна, специальной стали и разных видов фторопластов. Насос полностью герметичен, что делает его крайне надежным и эффективным в течение долгого времени, даже при работе во влажной и пыльной атмосфере. Разгрузочные клапаны могут быть изготовлены из разных материалов: бронзы, нержавеющей стали и кислотостойкого сплава «Hastelloy». Охлаждение осуществляется воздухом. У насоса Saurus939 имеются два абсолютно отдельных и независимых друг от друга смазочных контура:

- В первом контуре подается одноразовое масло для смазки поверхности цилиндров насоса. Расход масла минимизируется системой LubriZero®.
- Второй контур с циркулирующим маслом предназначен для смазки приводного механизма насоса.

Принцип работы





Система LubriZero®

Минимальный расход масла для смазки

Насос Saurus939 оснащен уникальной **системой LubriZero®**, которая обеспечивает высокую эффективность работы насоса при минимальном потреблении масла. Эта система доступна только у двухступенчатых насосов.

Система **LubriZero®** сочетает в себе дозированное впрыскивание масла с набором новых материалов из специальных сортов PTFE, которые не только коррозионностойкие, но и практически не требуют смазки. Это позволяет использовать синтетические масла, одобренные американской агентурой FDA.

Дозированная подача всего нескольких капель свежего масла (примерно 10 гр/ч) эффективно защищает поверхности насоса даже от самых агрессивных растворителей. Тем самым обеспечивается идеальное соединение между цилиндром и поршнем, что гарантирует долгий срок эксплуатации вакуумного насоса.

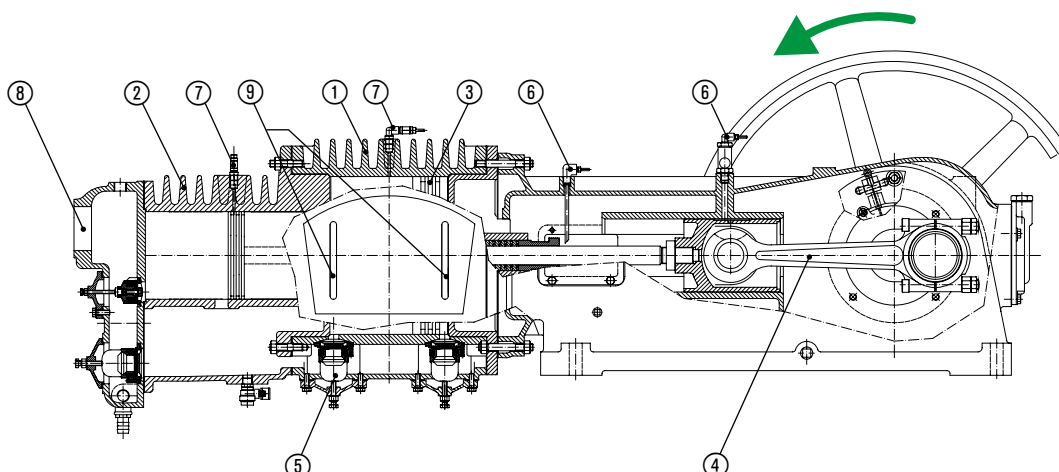
Незагрязненный вакуум

Гарантия чистоты финального продукта

Saurus939 - мощный, стойкий, эффективный, безопасный. Гарантируется незагрязненный вакуум и абсолютная чистота финального продукта.

Во время всего рабочего цикла ни одна молекула масла не может достичь рабочего продукта. Это подтверждено специальным исследованием полного процесса вакуумной сушки, проведенным на факультете материаловедения и химического машиностроения Туринского политехнического университета.

Результаты не вызывают сомнений: **финальный продукт абсолютно чистый**, без загрязнения маслом в процессе работы.

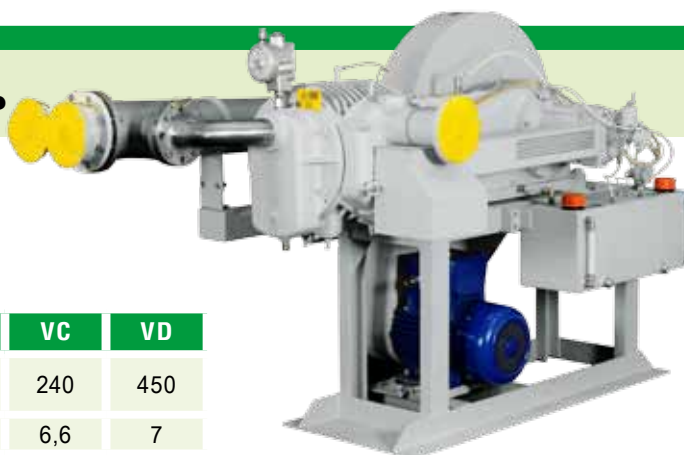


- | | | |
|--------------------------|---|---|
| 1. Цилиндр - 1-я ступень | 4. Шток | 7. Масленка для подачи одноразового масла |
| 2. Цилиндр - 2-я ступень | 5. Выпускные клапаны | 8. Выпуск |
| 3. Поршень | 6. Масленка для подачи циркулирующего масла | 9. Всасывание |

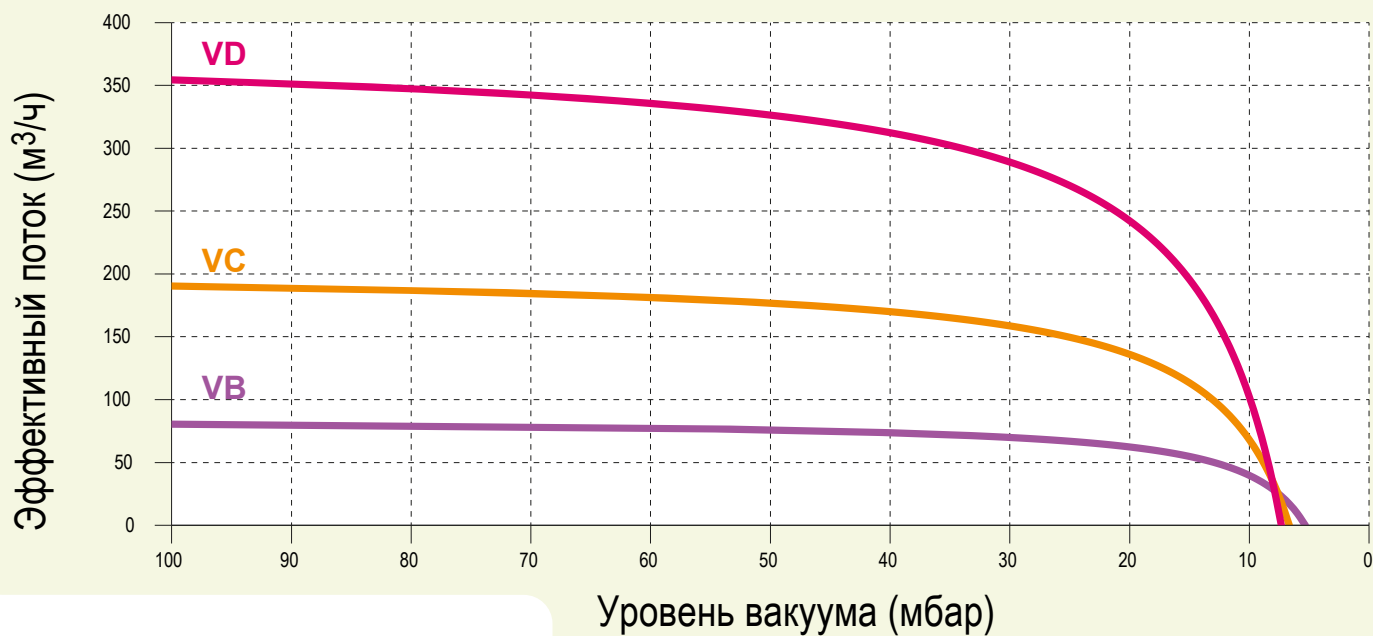
Saurus939



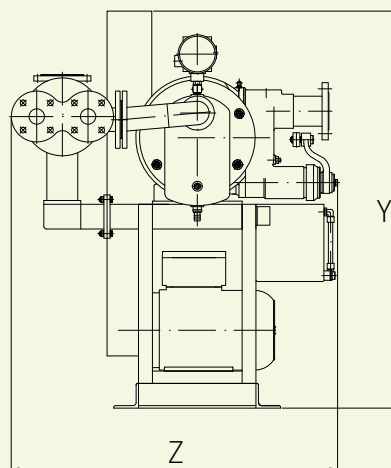
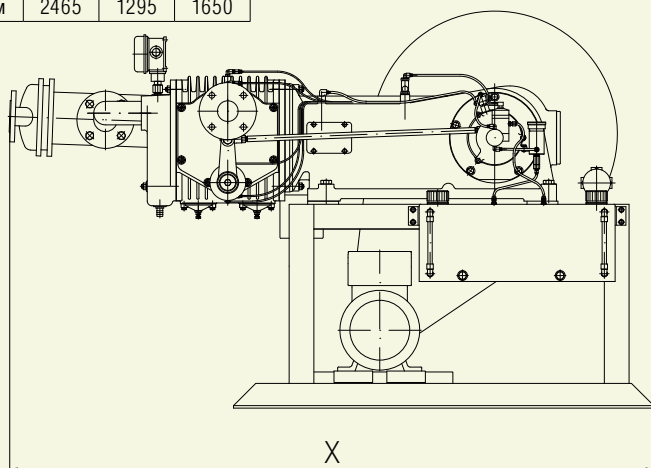
Одна ступень



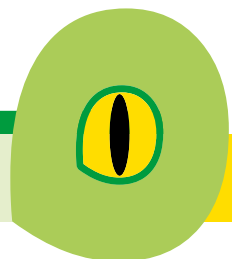
		VB	VC	VD
Номинальный поток (при 1000 мбар)	м ³ /ч	100	240	450
Вакуум (при закрытом входе)	мбар	5,3	6,6	7
Мощность двигателя	кВт	3	5,5	11
Частота вращения насоса	об/мин	250	250	250



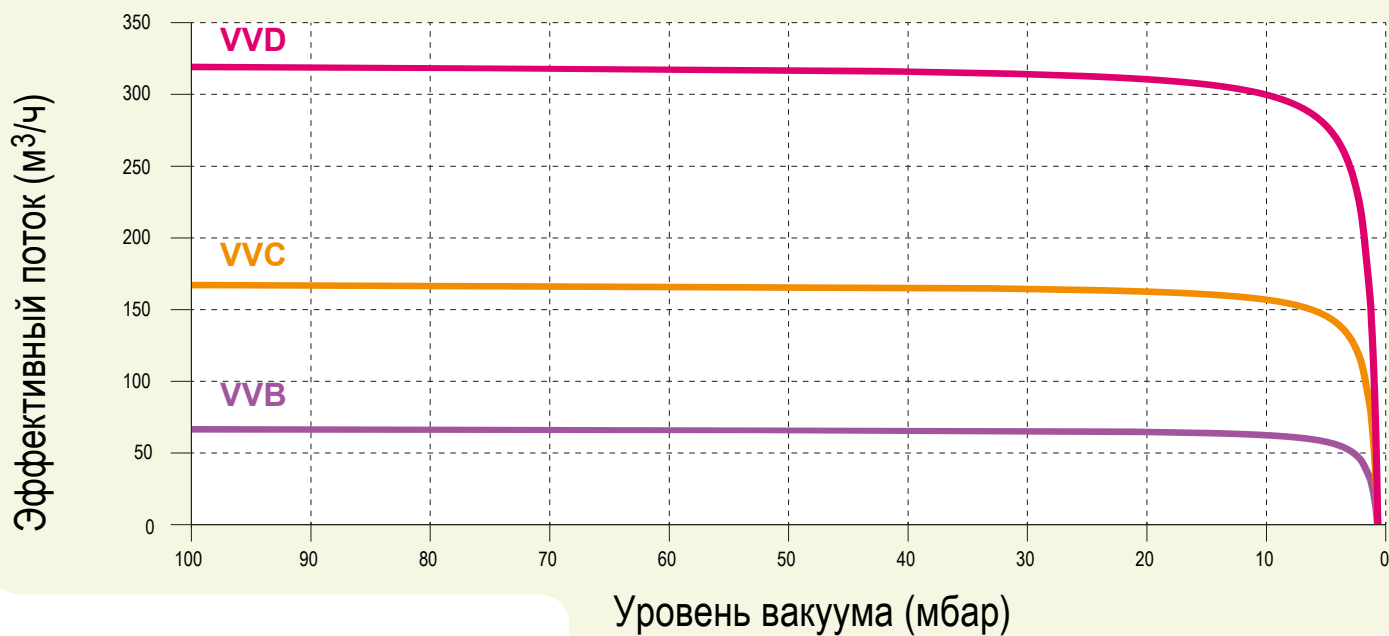
		X	Z	Y
VB	мм	1600	935	980
VC	мм	2085	1095	1260
VD	мм	2465	1295	1650



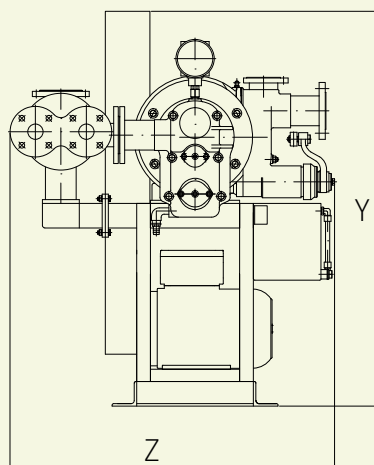
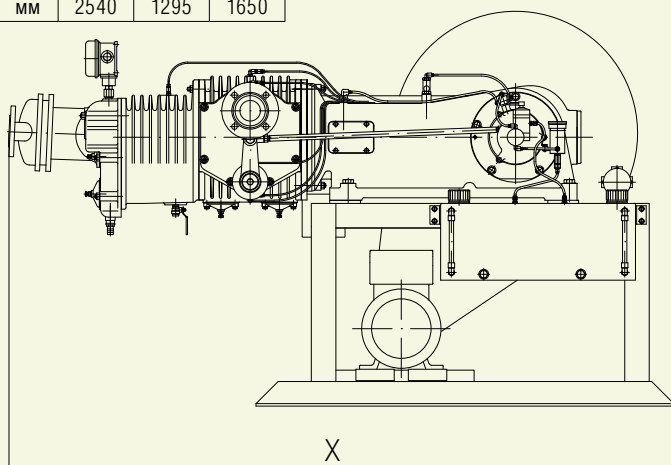
Две ступени



		VVB	VVC	VVD
Номинальный поток (при 1000 мбар)	м ³ /ч	81	200	380
Вакуум (при закрытом входе)	мбар	0,66	0,66	0,66
Мощность двигателя	кВт	3	5,5	11
Частота вращения насоса	об/мин	250	250	250



		X	Z	Y
VVB	мм	1620	935	980
VVC	мм	2165	1095	1260
VVD	мм	2540	1295	1650



Saurus939

Две ступени
+ 1 компрессор

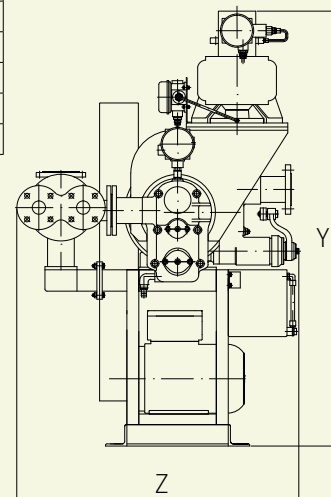
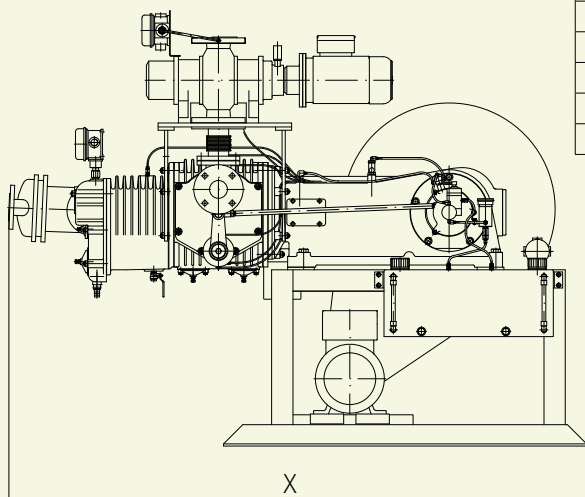


		VVB + R0300		VVB + R0500	
Номинальный поток (при 1000 мбар)	м ³ /ч	81	300	81	500
Вакуум (при закрытом входе)	мбар	0,08		0,08	
Мощность двигателя	кВт	3	1,5	3	2,2
Частота вращения насоса	об/мин	250	3000	250	3000

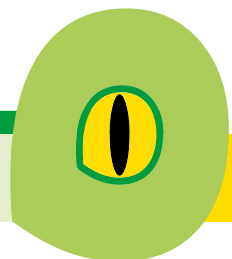
		VVC + R0500		VVC + R01000	
Номинальный поток (при 1000 мбар)	м ³ /ч	200	500	200	1000
Вакуум (при закрытом входе)	мбар	0,08		0,08	
Мощность двигателя	кВт	5,5	2,2	5,5	4
Частота вращения насоса	об/мин	250	3000	250	3000

		VVD + R01000		VVD + R02000	
Номинальный поток (при 1000 мбар)	м ³ /ч	380	1000	380	2000
Вакуум (при закрытом входе)	мбар	0,08		0,08	
Мощность двигателя	кВт	11	4	11	5,5
Частота вращения насоса	об/мин	250	3000	250	3000

		X	Z	Y
VVB + R0300	мм	1620	935	1350
VVB + R0500	мм	1620	935	1350
VVC + R0500	мм	2165	1095	1630
VVC + R01000	мм	2125	1165	1675
VVD + R01000	мм	2540	1295	2010
VVD + R02000	мм	2540	1295	2075



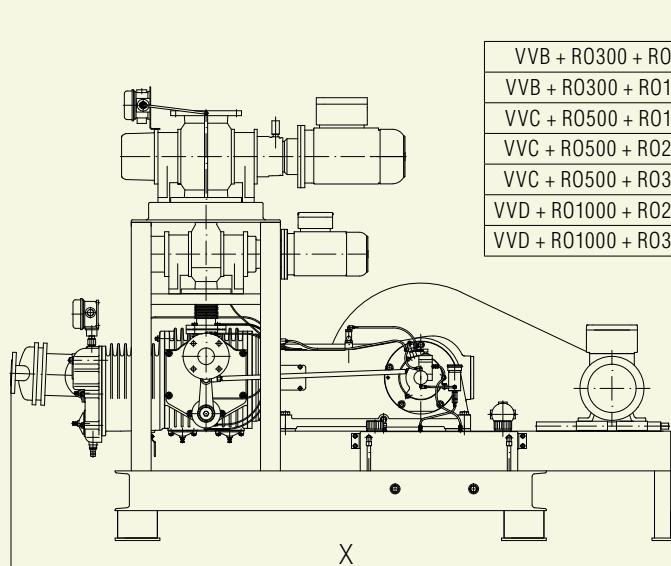
Две ступени + 2 компрессора



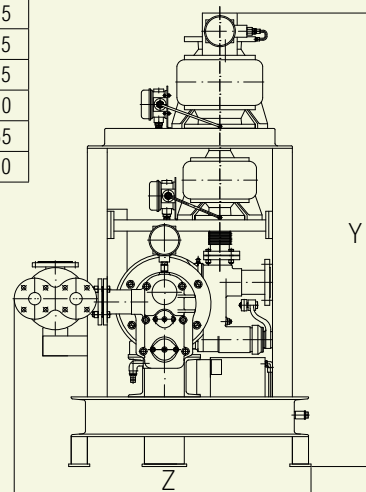
		VVB + R0300 + R0500			VVB + R0300 + R01000		
Номинальный поток (при 1000 мбар)	м³/ч	81	300	500	81	300	1000
Вакуум (при закрытом входе)	мбар	0,03			0,03		
Мощность двигателя	кВт	3	1,5	2,2	3	1,5	4
Частота вращения насоса	об/мин	250	3000	3000	250	3000	3000

		VVC + R0500 + R01000			VVC + R0500 + R02000			VVC + R0500 + R03800		
Номинальный поток (при 1000 мбар)	м³/ч	200	500	1000	200	500	2000	200	500	3800
Вакуум (при закрытом входе)	мбар	0,03			0,03			0,03		
Мощность двигателя	кВт	5,5	2,2	4	5,5	2,2	5,5	5,5	2,2	7,5
Частота вращения насоса	об/мин	250	3000	3000	250	3000	3000	250	3000	3000

		VVD + R01000 + R02000			VVD + R01000 + R03800		
Номинальный поток (при 1000 мбар)	м³/ч	380	1000	2000	380	1000	3800
Вакуум (при закрытом входе)	мбар	0,03			0,03		
Мощность двигателя	кВт	11	4	5,5	11	4	7,5
Частота вращения насоса	об/мин	250	3000	3000	250	3000	3000

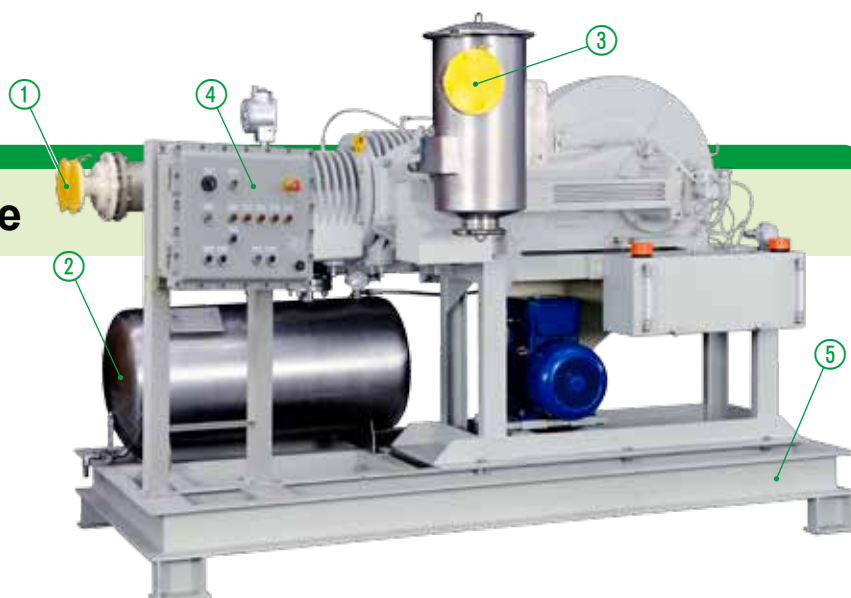


		X	Z	Y
VVB + R0300 + R0500	мм	2000	1030	1620
VVB + R0300 + R01000	мм	2000	1030	1665
VVC + R0500 + R01000	мм	2570	1230	1825
VVC + R0500 + R02000	мм	2570	1230	1895
VVC + R0500 + R03800	мм	2570	1230	1960
VVD + R01000 + R02000	мм	3060	1480	2065
VVD + R01000 + R03800	мм	3060	1480	2130



Saurus939

Комплектующие



Правильный выбор для решений под ключ

Высокое качество насоса Saurus939, безусловная надежность вакуумного насоса и широкий спектр комплектующих позволяет осуществлять установку всей вакуумной системы под ключ:

1. Атмосферный конденсатор для восстановления растворителей на выходе насоса
2. Емкость для сбора конденсата на выходе из конденсатора
3. Всасывающий фильтр насоса с центробежным разделением частиц и металлическим фильтровальным картриджем
4. Панель управления, в том числе в исполнении АTEX 94/9/ЕС
5. Поддерживающая рама для простой и быстрой установки

Сертификация Признанное совершенство



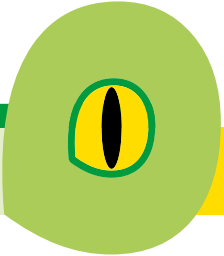
Насосы Saurus939 соответствуют стандартам самых требовательных международных директив:

1. Директива 2006/42/ЕС - машины и механизмы
2. Директива 2004/108/ЕС - электромагнитная совместимость
3. Директива 94/9/ЕС АТЕХ - оборудование, используемое во взрывоопасных средах



Стандартная версия насоса имеет сертификацию CE ex II 2G T4/T3 (зона 1 - газ и класс температуры T4 до 135°C).

Специальная версия может быть поставлена с сертификацией: зона 0 - газ внутри насоса, зона 1 - газ вокруг насоса, разные классы температуры (T4 / T150°C / T3).

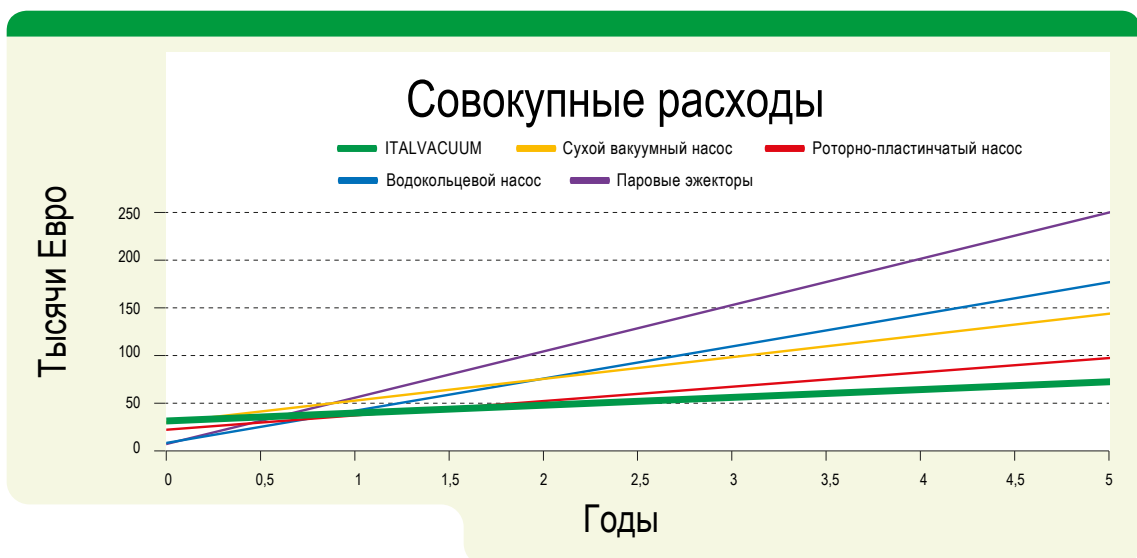
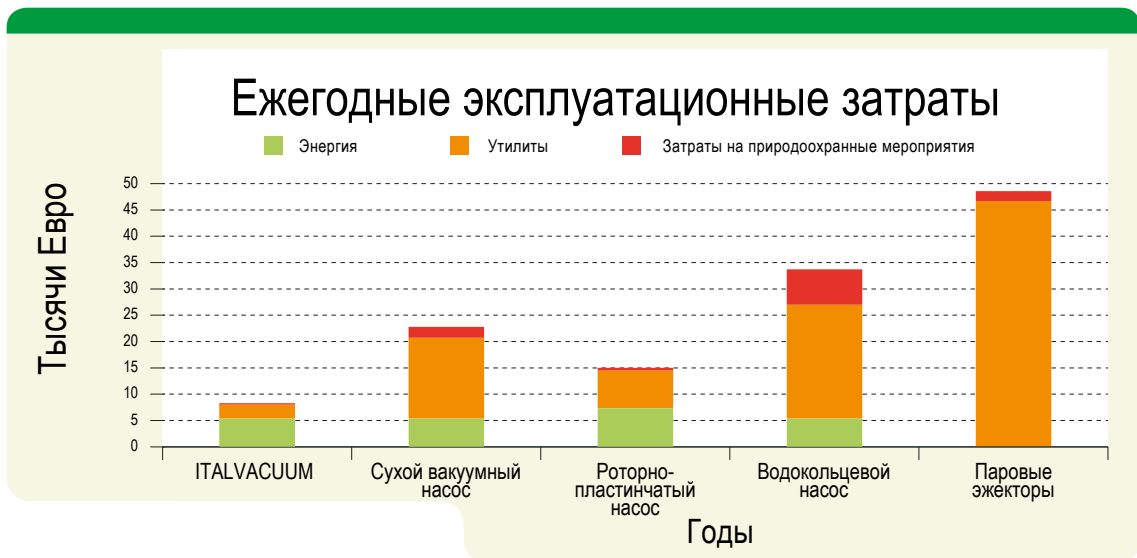


Наилучшие результаты

Всегда на вершине

Высокое качество оборудования - это инвестиция в долгосрочное надежное производство. Использование насоса Saurus939 быстро возвращает вложенные средства: насос надежный и долговечный, а также имеет более низкие эксплуатационные расходы по сравнению с другими видами вакуумных насосов.

Использование масла в насосе улучшает эффективность работы и повышает срок службы насоса, снижая стоимость технического обслуживания даже в случае применения крайне агрессивных растворителей. При этом исключается какое-либо загрязнение технологического процесса.



Информация, представленная в данном каталоге, носит исключительно общий и ознакомительный характер. Изображения не обязательно соответствуют продукции в стандартных условиях. Компания "Italvacuum Srl" оставляет за собой право вносить изменения в описания деталей или характеристик описываемой продукции по техническим или другим причинам. Данный каталог напечатан для распространения по всему миру. Напечатано в Италии - ITV02.

Специалист по вакуумной сушке

ITALVACUUM Srl

Via Stroppiana, 3 – 10071 Borgaro T.se (Turin) – Italy

Tel. +39 011 4704651 - Fax +39 011 4701010

marketing@italvacuum.com - www.italvacuum.com



Представительство в России, Украине, странах СНГ и Балтии:

MediBalt Ltd., 13-1 Priedaines Str., LV-1029 Riga, Latvia

Тел. +371 67373144, +7 (499) 703-04-06, Факс +371 67373143

info@medibalt.com - www.medibalt.info