



Granulatore a umido da laboratorio *Laboratory high shear mixer*



I granulatore a umido da laboratorio sono ideali per la miscelazione e granulazione a umido ed essiccamento di piccoli lotti di prodotti farmaceutici con gestione manuale o automatica dei cicli di lavoro.

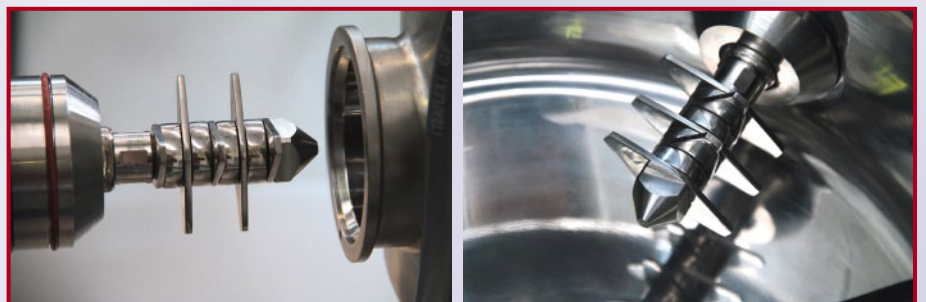
Laboratory high shear mixers are suitable for wet mixing, granulation and drying of small quantities of pharmaceutical products with manual or automatic management of processing cycles.



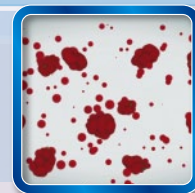
Pannello operatore touch screen
Touch screen control panel



Pala di miscelazione e granulazione a 3 razze
Mixing and granulating blade with 3 coilers



Rompigrumi rotante a coltelli / *Rotating lump breaker*



CARATTERISTICHE PRINCIPALI

- Soluzione mobile
- Utilizzo per processi di miscelazione, granulazione ed essiccamento
- Camera di granulazione disponibile in vari volumi
- Coperchio trasparente della camera di granulazione
- Cono e valvola manuale per inserimento liquidi di granulazione
- Filtro di sfiato
- Valvola a tampone con comando pneumatico
- Gestione automatica mediante PLC + touchscreen
- Connessione USB per il collegamento di una stampante esterna
- Connessione RJ 45 alla rete locale per la gestione delle ricette previa installazione del software
- Parti a contatto prodotto in AISI 316 L con finitura mediante lucidatura a specchio RA $\leq 0,4 \mu\text{m}$
- Parti non a contatto prodotto in AISI 304 con finiture mediante satinatura fine RA $\leq 0,8 \mu\text{m}$

OPZIONI

- Sonda di temperatura prodotto
- Camicia di riscaldamento con sistema di vuoto per processi di essiccamento

MAIN FEATURES

- Mobile solution
- Use for mixing, granulating and drying processes
- Granulating chamber available in various volumes
- Transparent lid of the granulating chamber
- Funnel and manual valve for entering granulation liquids into the chamber
- Exhaust filter
- Pad valve with pneumatic command
- Automatic management by PLC + touchscreen
- USB connection for external printer
- RJ 45 connection to local network for recipe management after software installation
- Parts in contact with product in mirror polished AISI 316 L, RA $\leq 0,4 \mu\text{m}$
- Parts not in contact with product in fine satin polished AISI 304, RA $\leq 0,8 \mu\text{m}$

OPTIONALS

- Product temperature probe
- Heating jacket with vacuum system for drying processes

Modello / Model	MGR ...LAB		
Volume camera di granulazione - Litri Volume of granulation chamber - Liters	6	15	25
Capacità di granulazione min./max - lt Min./max granulation capacity - lt min. 30% - max 85%	1,8 - 5,1	4,5 - 12,7	7,5 - 21,2
Connessione elettrica Electric connection	Trifasica, tensione a richiesta Three-phase, tension upon request		
Potenza connessione elettrica Power supply	6 kW		
Consumo aria compressa Compressed air consumption	5 Nm ³ /h - 6 Bar		
Connessione pneumatica Air connection	6 Bar		
Peso complessivo kg Total weight kg	700		

