



Letto fluido *Fluid bed dryer*



I letti fluidi Cos.Mec sono ideali per la granulazione e l'essiccamento di polveri farmaceutiche. Con gli opzionali offerti, possono essere utilizzati sia per processi semplici quale il solo essiccamento sia per processi complessi come la granulazione ed essiccamento, anche con l'uso di solventi.

Cos.Mec Fluid Bed Dryers represent an ideal solution for granulating and drying pharmaceutical powders. Thanks to the optionals offered, they can be used both for simple processes like mere drying and for complex processes like granulation and drying also with the use of solvents.



Filtri a cartuccia
Cartridge filters



Letto fluido "through wall"
Through wall Fluid Bed Dryer



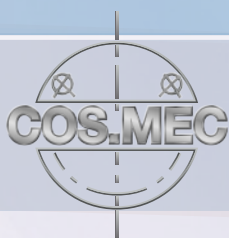
Carico in depressione
Vacuum loading



Scarico con trasporto pneumatico
Discharge through pneumatic transport

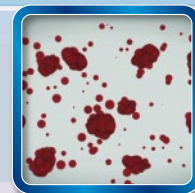


Preleva campioni
Sample thief



Specifiche tecniche

Technical data



Caratteristiche principali

- Utilizzo sia per processi di essiccazione che di granulazione
- Utilizzo di filtri a cartuccia in poliestere antistatico con alto grado di ritenzione
- Pulizia ciclica ed alternata dei filtri a cartuccia tramite controsoffiaggio di aria compressa, sistema che permette di mantenere sempre attivo il processo di essiccazione o granulazione
- Smontabilità facile e veloce dei filtri
- Disco di rottura
- Preleva campioni
- Specule visive
- Sonda di temperatura aria in ingresso
- Sonda di temperatura prodotto
- Griglia da 100 micron (griglie di diversa dimensione a richiesta)
- Struttura in tubolare tondo
- Gestione automatica mediante PLC, pannello operatore touch screen e stampante da pannello
- Unità di trattamento aria con filtri sia in ingresso che in uscita di tipo Hepa e con batteria di riscaldamento a vapore

Materiali di costruzione e finitura

- Parti a contatto prodotto in AISI 316 L con finitura mediante lucidatura a specchio $RA \leq 0,4 \mu m$
- Parti non a contatto prodotto in AISI 304 con finitura mediante satinatura fine $RA \leq 0,8 \mu m$

Opzioni

- Valvole di isolamento da montare nei condotti dell'aria sia in ingresso che in uscita
- Versione per montaggio in area a pericolo di esplosione
- Costruzione resistente a 12 bar di pressione
- Costruzione attraverso parete
- Gestione automatica secondo CFR 21 parte 11
- Accessori per il carico gravimetrico o mediante vuoto
- Accessori per lo scarico mediante vuoto
- Accessori di granulazione (attacchi tricloverati per il montaggio degli ugelli, ugelli di spruzzatura, pompa peristaltica, serbatoi di preparazione liquidi da spruzzare, etc...)
- Accessori di lavaggio interno (WIP)
- Accessori per la deumidificazione dell'aria nell'unità di trattamento aria
- Colonna per il sollevamento e ribaltamento del cestello prodotto
- Mulino conico per la calibrazione del prodotto secco inserito in linea al trasporto pneumatico o direttamente sulla colonna di sollevamento e ribaltamento del cestello

Main features

- Use for both drying and granulating processes
- Use of high-retention polyester filter cartridges
- Repeated cartridge filter cleaning by compressed air counterblows while drying or granulation processes keep taking place
- Easy and quick filter disassembling
- Rupture disc
- Sample thief
- Inspection windows
- Inlet air temperature probe
- Product temperature probe
- 100 micron screen (screens of different sizes upon request)
- Main structure in round tubular
- Automatic management by PLC, touch screen operator panel and panel printer
- Air Treatment Unit equipped with inlet/outlet Hepa filters and steam heating battery

Manufacturing material and finishing

- Parts in contact with product in AISI 316 L with mirror glass polished finish $RA \leq 0.4 \mu m$
- Parts not in contact with product in AISI 304, fine satin finish $RA \leq 0.8 \mu m$

Optionals

- Isolating valves to be assembled onto air inlet/outlet pipings
- Construction suitable for explosion-proof areas
- 12-bar pressure resistant construction
- Through-wall construction
- Automatic management in compliance with CFR 21 part 11
- Accessories for gravimetric or vacuum loading
- Accessories for vacuum discharge
- Granulation accessories (triclover connections for mounting nozzles, spray nozzles, peristaltic pump, liquid preparation tanks, etc.)
- Internal washing accessories (WIP)
- Air dehumidification accessories for the Air Treatment Unit
- Column lift for product bowl lifting and tilting
- Cone mill for dry product calibration assembled either in line with the pneumatic transport system or onto the bowl lifting and tilting column

Modello / Model	Capacità vasca in litri Chamber capacity in liters	Capacità di lavoro in litri Working capacity in liters min. 40% - max. 100%
LF 30	30	12-30
LF 60	60	24-60
LF 100	100	40-100
LF 220	220	88-220
LF 420	420	168-420
LF 660	660	264-660
LF 880	880	352-880
LF 1100	1100	440-1100
LF 1600	1600	640-1600

I dati riportati nella tabella sono indicativi, possono essere variati senza alcun preavviso. / Data in the table are indicative and may be changed without prior notice.

Cos.Mec s.r.l.

Via Aldo Moro, 17/19 - 20037 Paderno Dugnano (Milan) - Italy - Tel. +39 02 91080107 - Fax +39 02 91080894
E-mail: commerciale@cosmec-it.com - www.cosmec-it.com

Made in Italy